

	Наименование	Розница	Фото	Комментарии
<b>KTV</b>	KTV, NEW (для мягкой кровли, при монтаже)	1637		С 2022 года все элементы KTV возможно заказать с новой крышкой, образец на фото  
	KTV Seam, NEW (для мягкой и фальцевой кровли, на готовую)	2486		
	KTV Wave, NEW (для Монтеррей, на готовую)	2752		
	KTV General (для всех видов металлочерепицы, на готовую)	6112		
	KTV Prof 21 (профнастил С 21, на готовую)	3657		
	KTV Prof 20 (профнастил С 20, на готовую)	3657		
	KTV Cascade (для м/ч Каскад, на готовую)	3465		

<b>KTV</b>	KTV KVINTA (для м/ч Квинта, на готовую)	3500		
	KTV KREDO (для м/ч Кредо, на готовую)	3500		
<b>Выходы</b>	Выход вентиляции Pipe-VT (неутепленный)	1919		Необходимо комплектовать с колпаком Нур Cap110, NEW и проходными элементами 110
	Выход канализации Pipe-VT 110 (неутепленный)	1594		Необходимо комплектовать с колпаком Нур Cap110, NEW и проходными элементами 125/150. Перед установкой колпака, рекомендуется вырезать сердцевину
	Выход канализации Pipe-VT 110is	2606		Необходимо комплектовать с колпаком Нур Cap110, NEW и проходными элементами 110. Перед установкой колпака, рекомендуется вырезать сердцевину.

<b>Выходы</b>	<p>Выход канализации Pipe-VT 110is/125/500</p> <p><b>с 24 марта снята с производства</b></p>	2606		<p>Необходимо комплектовать с колпаком НурСap270,NEW и проходными элементами 125/150. Перед установкой колпака рекомендуется вырезать сердцевину.</p>
	<p>Выход канализации Pipe-VT 110/125is</p>	2749		<p>Необходимо комплектовать с колпаком Нур Сap110, NEW и проходными элементами 125/150. Перед установкой колпака, рекомендуется вырезать сердцевину.</p>
	<p>Выход канализации Pipe-VT 110is/125/700</p>	4204		<p>Необходимо комплектовать с колпаком НурСap 270, NEW и проходными элементами 125/150. Перед установкой колпака рекомендуется вырезать сердцевину.</p>
	<p>Выход вентиляции Pipe-VT 125is/500</p>	4148		<p>Необходимо комплектовать с колпаком НурСap270, NEW и проходными элементами 125/150</p>

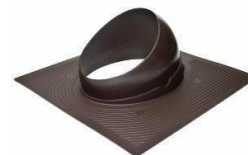
<b>Выходы</b>	Выход вентиляции Pipe-VT 125is/700	4874		Необходимо комплектовать с колпаком HupCap 270, NEW и проходными элементами 125/150
	Выход вентиляции Pipe-VT 150is/500	6130		Необходимо комплектовать с колпаком HupCap270, NEW и проходными элементами 125/150
	Выход вентиляции Pipe -VT 150is/700	7106		Необходимо комплектовать с колпаком HupCap270, NEW и проходными элементами 125/150
	Вентилятор Moto R190/125 Комплектация мотором китайского производства	30039		Необходимо комплектовать с проходными элементами 125/150, в комплекте поставляется диммер
	Вентилятор Moto R190/125 G Комплектация мотором EBMPAPST Германия	38199		Необходимо комплектовать с проходными элементами 125/150, в комплекте поставляется диммер

<b>Колпаки</b>	Колпак НурСар 110	625	
	Колпак НурСар 270	927	
	Колпак НурСар110 NEW	687	
	Колпак 270 НурСар NEW	1035	
<b>Проходные элементы</b>	Base VT 110 (для мягкой кровли, при монтаже)	1177	
	Base VT Seam 110 (для мягкой и фальцевой кровли, на готовую)	1199	
	Base VT Wave110(для Монтеррей, на готовую)	1305	

**Проходные  
элементы**

Base VT 125/150  
(для мягкой кровли, при монтаже)

1419



Base VT Seam 125/150  
(для мягкой и фальцевой кровли,  
на готовую)

1982



Base VT Wave 125/150  
(для Монтеррей, на готовую)

2014



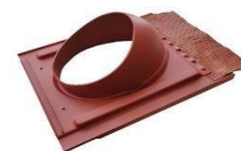
Base VT General 125/150  
(для всех видов металлочерепицы,  
на готовую)

4366



BaseVTGeneralPurpose 125/150  
(для керамической и  
минеральной черепицы)

4980



Base VT Prof 21 125/150  
(профнастил С 21, на готовую)





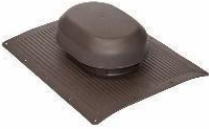

2206



Base VT Prof 20 125/150  
(профнастил С 20, на готовую)

2206



<b>Проходные элементы</b>	Base-VT Cascade 125/150 (для м/ч Каскад, на готовую)	2014		
	Base-VT Kredo 125/150 (для м/ч Кредо, на готовую)	2193		
	Base-VT Kvinta 125/150 (для м/ч Квинта, на готовую)	2193		
	KroventBase-VT Flat 125-150 (плоская и пологая битумная кровля)	2856		
<b>Аэровенты</b>	Aero-Vent (на мягкую, при монтаже)	1008		
	Aero-VentWave (для Монтеррей, на готовую)	1176		

<b>Соединение канализационного стояка и выхода канализации</b>	Pipe-Cone (канализационный)	3006		
	Pipe-Cone (вентиляционный)	2367		
	Коньковый аэратор	0-300 шт. – 597 300-500 шт. – 576 500-1000 шт. – 546 (цена фиксированная)		
	Connect-Pipe VT 110	1088		
	Доборный элемент к основанию Base VT General 125/150	765		
<b>Вентиляция чердака</b>	Окно для чердака	3996		Размер 55см*55см
<b>Соединение различных видов труб</b>	Универсальный переходник	321		Размеры 110мм*125мм*150мм

<b>Вентиляция цоколя</b>	Решётка для цоколя	879		
<b>Организация притока воздуха в помещение</b>	Приточный вентиль	2477		
<b>Предотвращение попадания влаги в теплоизоляцию</b>	Уплотнитель гидрозатвора F1	766		
<b>Для плоской кровли</b>	Аэратор KROVENT FLAT	1495		
<b>Основание BaseVT для шахты Moto</b>	В комплектации без трубы	21420		
	В комплектации с трубой 125is	22059		
	В комплектации с трубой 150is	22249		

<b>Основание BaseVT для шахты 270</b>	В комплектации без трубы	4583		
	В комплектации с трубой 125is	5100		
	В комплектации с трубой 150is	5304		
<b>Основание BaseVT для шахты</b>	В комплектации без трубы	4160		
	В комплектации с трубой 125is	4790		
	В комплектации с трубой 150is	4980		
<b>Комплекты</b>	Комплект Seam 110is (проходной элемент Base VT Seam110, Pipe-VT 110is, HupCap110)	4432		
	Комплект Seam 125is (проходной элемент Base VT Seam 125/150, Pipe-VT 125is, HupCap270)	7058		

<b>Комплекты</b>	<p>Комплект Seam 150is (проходной элемент Base VT Seam 125/150, Pipe-VT 150is, HupCap270)</p>	9037	
	<p>Комплект Wave 110is (проходной элемент Base VT Wave 110, Pipe-VT 110is, HupCap110)</p>	4539	
	<p>Комплект Wave 125is (проходной элемент Base VT Wave 125/150, Pipe-VT 125is, HupCap270)</p>	7089	
	<p>Комплект Wave150is (проходной элемент Base VT Wave 125/150, Pipe-VT150is, HupCap270)</p>	9068	